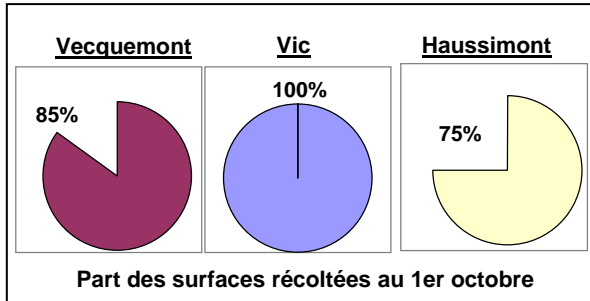


Document élaboré par ARVALIS – Institut du végétal avec la collaboration de la Société Roquette, la Coopérative d'approvisionnement de Vic sur Aisne et la féculerie d'Haussimont

Point de campagne (arrachages, livraisons, prévisions météo)

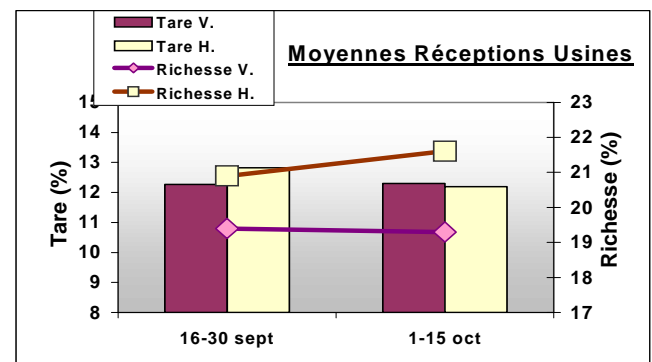
Des récoltes en voie d'achèvement ...



Les quelques pluies généralement de faible intensité qui ont affecté la région durant la première moitié d'octobre n'ont pas freiné les arrachages qui se sont poursuivis dans de meilleures conditions de températures et d'humidité pour les mises en tas. Le maintien d'un temps anticyclonique stable dans les jours à venir devrait voir l'achèvement des récoltes dans de bonnes conditions sans terre adhérente excessive... Une opportunité pour limiter tant que faire se peut le secouage sur les chaînes et limiter les blessures sur des tubercules plus fragiles aux basses températures (inf. 10°C)

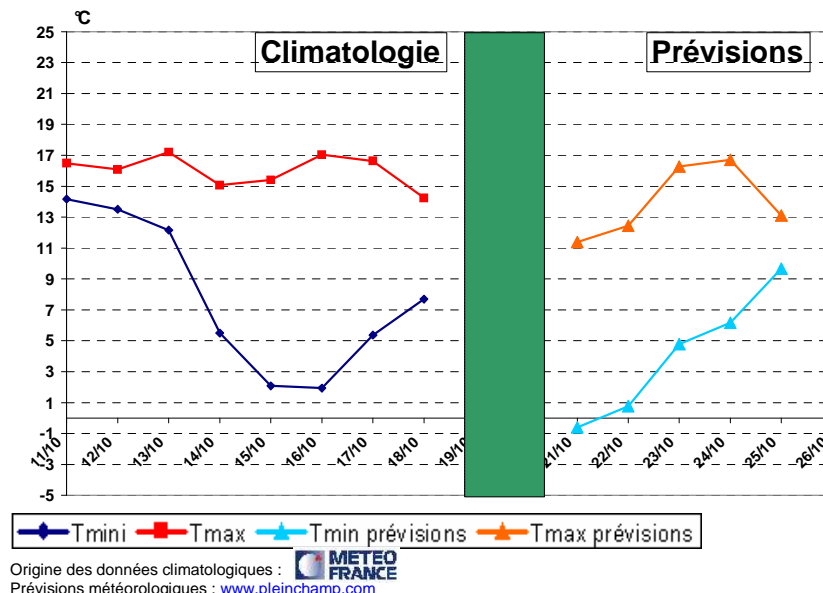
Un coup de chauffe dans les livraisons ...

La situation des livraisons est globalement stable en moyenne depuis la mi-septembre avec un niveau de tare voisin entre les usines (H : 12,19 % - V : 12,3 %). La richesse moyenne reste stable sur Vecquemont (V : 19,3 %) tandis qu'elle a progressé de 0,7 point sur Haussimont (H : 21,6 %). Malgré cela quelques opérations d'enlèvement d'urgence de parties de silos ont été nécessaires et sont en phases d'achèvement. Celles-ci correspondaient principalement à des arrachages de tubercules trop chauds insuffisamment ventilés ou de zones de champs précédemment inondées.



Prémices hivernaux passagers...

Tendances Températures Région Nord (7 dép.) du 11 au 26 oct.



L'automne s'est bien installé maintenant et les premiers gels sont arrivés, localement dès la fin de semaine dernière, et plus globalement sur la zone nord en ce milieu de semaine. Même si ces prémices hivernaux semblent devoir rester passagers, il est important de les prendre en compte pour éviter des gels et ne pas ventiler les tas avec de l'air trop froid pour ne pas trop les refroidir. Avec la remontée attendue des températures minimales il est bon de viser pour l'instant une température de consigne modérée, de l'ordre de 9 à 10°C pour achever la cicatrisation des derniers tubercules récoltés et veiller à se garantir d'heures disponibles pour ventiler durant les prochaines semaines, car rappelons-le encore il ne faut ventiler que lorsque que les températures extérieures sont plus froides que les tubercules.

Conseils techniques et préconisations

Il faut viser le séchage des tas et la protection contre le gel et la pluie pour les silos extérieurs.

- [Protéger les silos extérieurs du gel et de la pluie,](#)
- [Poursuivre le séchage et la cicatrisation des lots stockés sous abri,](#)
- [Viser une température de consigne modérée pour les 2 prochaines semaines,](#)

..... Flash Info Conservation Féculé

Observatoire de silos ventilés sous abri (au 21/10/2011)

Lieu	Variété	Date de Récolte	Conditions stockage (*)	T° du tas	Comportement
Foncquevillers (62)	Amyla	Sem. 39	1000 t (5.5m) RA	13 °C	Bon
Savy Berlette (62)	Kardal	Sem. 40	400 t (3.5m) RA	12 °C	Bon
Bernes Flechin (80)	Amylal	Sem. 39	1000 t (4m) RA	12 °C	RAS
Bertangles (80)	Kardal	Sem. 41	1800 t (4.5m) RA	13 °C	RAS
Lavieville (80)	Hinga	Sem. 41	450 t (4m) RA	13 °C	RAS
Longvillers (80)	Kardal	Sem. 41	750 t (4 m) RA	-	RAS
Yvrencheux (80)	Producent	Sem. 40	1500 t (3.5m)	-	RAS
Montgerain (60)	Amyla	Sem. 39	1200 t (4.5m)	13 °C	RAS
Braye en Laonnois (02)	Amyla, Epona, Kaptah, Taranis	Sem. 40	2900 t (4.5 m) RA	11°C	163 heures de ventilation
Crécy au Mont (02)	Amyla, Producent	Sem. 40	1450 t (4 m) RA	8.5 °C	160 heures de ventilation
Marchemoret (77)	Amyla, Hinga, Producent	-	1000 t (4.5 m) RA	10 °C	-
Courtisols (51)	Kaptah	En cours			
Mailly le Camp (10)	Kaptah	En cours			

(*) Tonnage (Hauteur de stockage) RA : régulation automatique

Commentaires :

La situation des tas présents dans l'observatoire est globalement bonne. Leur température est aujourd'hui maîtrisée et a été ramenée à un niveau raisonnable. On pourra viser une descente vers 9-10°C dans les jours à venir pour les silos les plus chauds et maintenir à l'existant sur ceux ayant atteint cette valeur.

Conseils techniques et préconisations

➤ Protéger les silos extérieurs du gel et de la pluie

La pose d'un voile de type TopTex est fortement recommandée dès aujourd'hui sur les silos extérieurs afin de les protéger des gels matinaux. Ce film qui « laisse respirer » les tubercules les protégera également utilement contre les pluies annoncées en milieu de semaine prochaine. **Les silos sont secs aujourd'hui, tâchons de les préserver ainsi !**

Avant la pose du voile il faut **aplanir le sommet du silo** pour casser les nœuds de chauffe et éviter la création de cônes d'accumulation d'eau dans le tas. Cette recommandation est particulièrement importante pour les silos constitués sur deux largeurs de remorque.

➤ Poursuivre le séchage et la cicatrisation des lots stockés sous abri

L'humidité présente dans les tas constitue toujours l'origine du développement ultérieur de foyer infectieux dans les tas. Celle-ci provient de l'humidité de la terre adhérente et du relargage d'eau provoqués par les pourritures en cours d'évolution. Son élimination est donc primordiale au cours des premiers jours et des premières semaines de stockage ! Pour se faire il est impératif de **ventiler régulièrement avec de l'air plus froid que les tubercules**. En limitant le différentiel de température à 3°C maxi pour l'air ventilé, on évitera un abaissement trop rapide de la température des tas pour favoriser aussi la cicatrisation des blessures et maintenir des heures disponibles pour ventiler.

➤ Viser une température de consigne modérée pour les 2 prochaines semaines

Comme évoqué ci-dessus, il n'est pas conseillé d'abaisser dès aujourd'hui la température des tas à un très bas niveau. **Un objectif de 9 à 10°C pourra être recherché pour le début novembre**. Ceci doit permettre de toujours disposer d'un volant quotidien d'heures de ventilation possibles en profitant des nuits fraîches, même en cas de période de radoucissement passager. Cette ventilation régulière contribuera à maintenir le tas au sec dans une situation peu propice à un développement rapide de la germination. Le paramétrage adéquat de l'automate de régulation permettra de disposer sans stress des périodes optimales pour ventiler.

Date prévue pour le prochain numéro : le 8 novembre